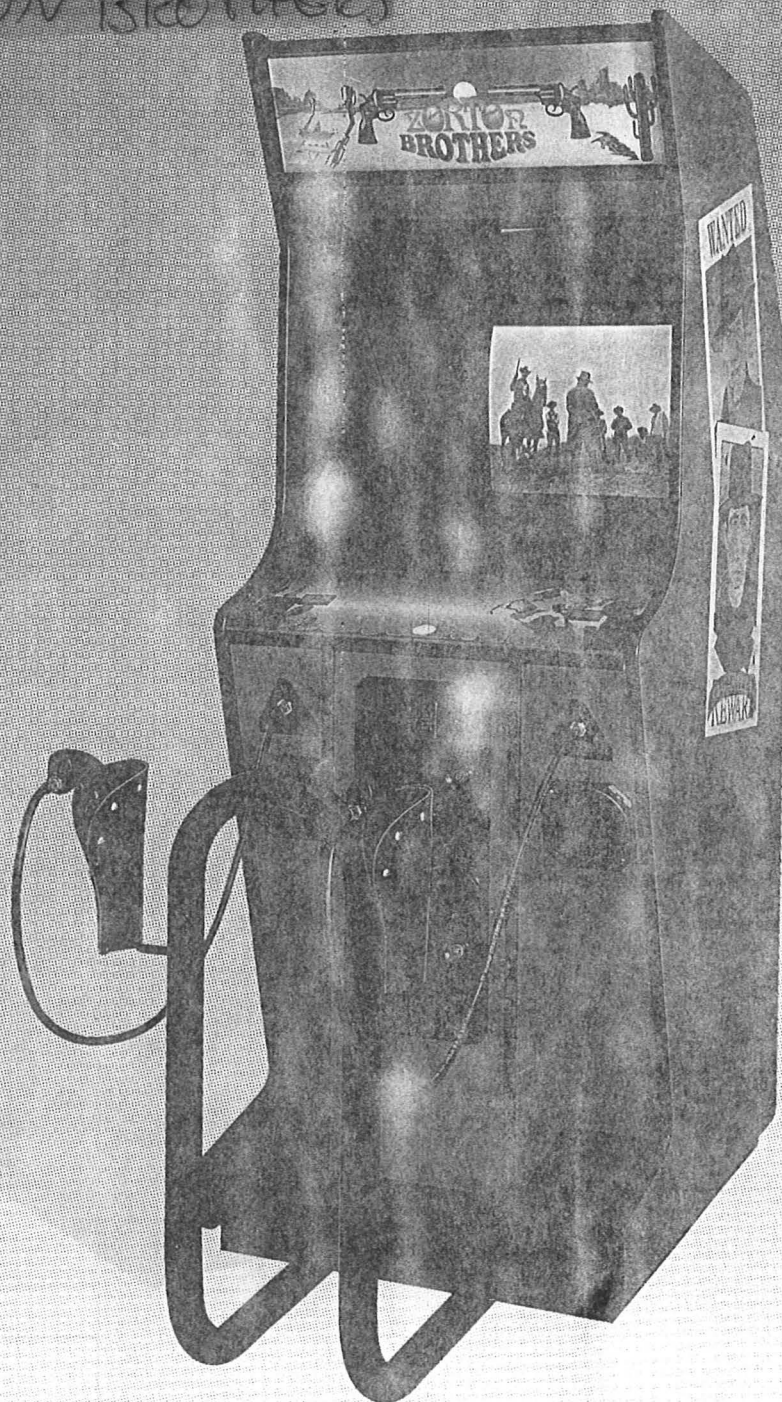
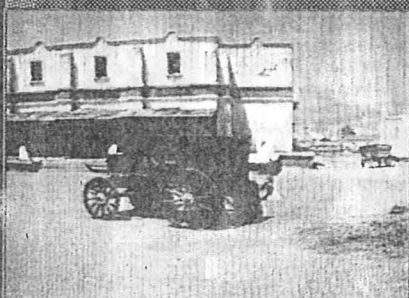


THE WESTERN

MAGIC LASER

TECHNISCHES HANDBUCH

ZORTON BROTHERS

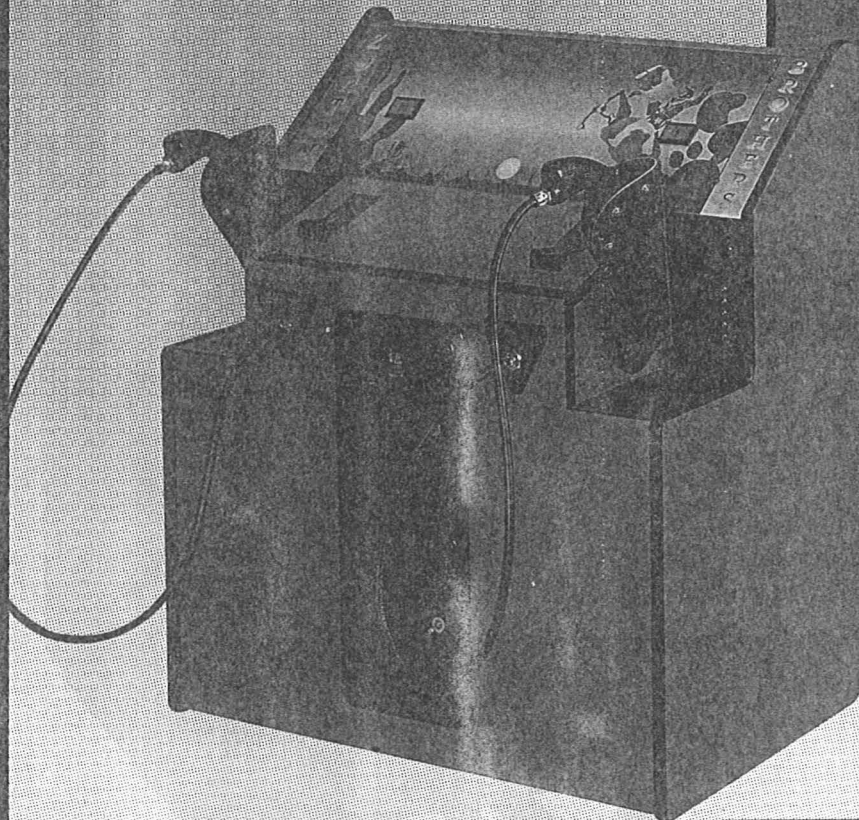
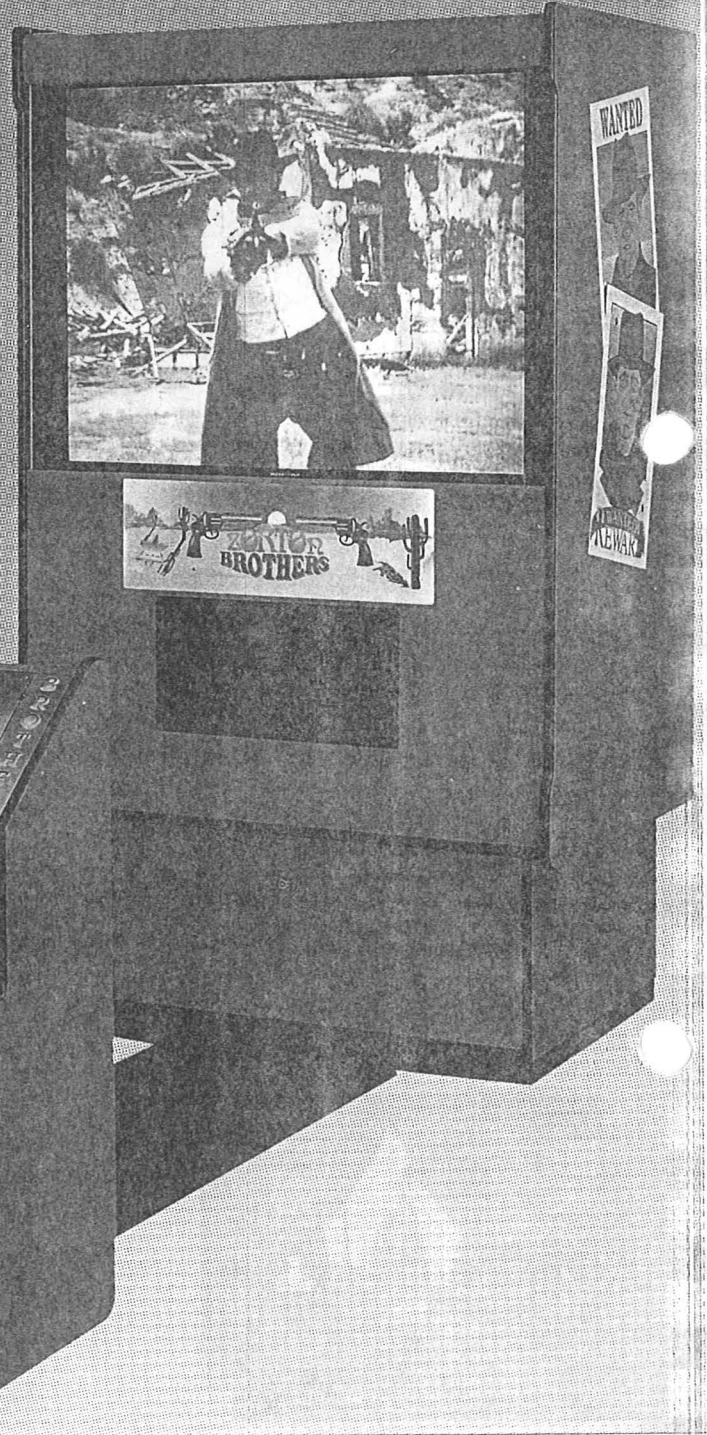


Luis Briñas, 17-21
48013 Bilbao
Tfno. (94) 442 30 66
Fax. (94) 442 04 73
SPAIN

DIMENSIONES		DIMENSIONS
ALTO HEIGHT	ANCHO WIDTH	FONDO DEPTH
188 cm	67 cm	84'5 cm

THE WESTERN

SUPER MAGIC LASER



DIMENSIONES DIMENSIONS

	ALTO HEIGHT	ANCHO WIDTH	FONDO DEPTH
MONITOR BASE	192 cm	109'5 cm	74'5 cm
CONSOLA	94 cm	83 cm	46'5 cm
TOTALES	192 cm	104'5 cm	246 cm



Luis Briñas, 17-21
48013 Bilbao
Tfno. (94) 442 30 66
Fax. (94) 442 04 73
SPAIN

AUSPACKUNG UND MONTAGE

Dieses Vergnügungsspiel (THE WESTERN - MAGIC LASER) ist in zwei Packeten bereit. Jedes Packet enthält:

- A) Fernsehgeräteelement MAGIC LASER
- B) Patronentaschestütze.

Wenn diese schon herausgezogen sind, ist die Patronentaschestütze in die untere Seite der MAGIC-LASER zu liegen, und ihrer Verankerung wird mit zwei Schrauben ausgeführt.

RICHTIGES NETZANSCHLUSS

-Zuerst werden wir uns auf den Fernsehgeräteelement beziehen.

In der genannten Fernsehgerät ist die Grundlage des spieles gesetzt. Von ihr reist der Eurokonnektor, der zu dem Fernsehgerät eingeschalten ist ab, und in ihr wird der Fernsehgerätsbeschickungskabel gesetzt.

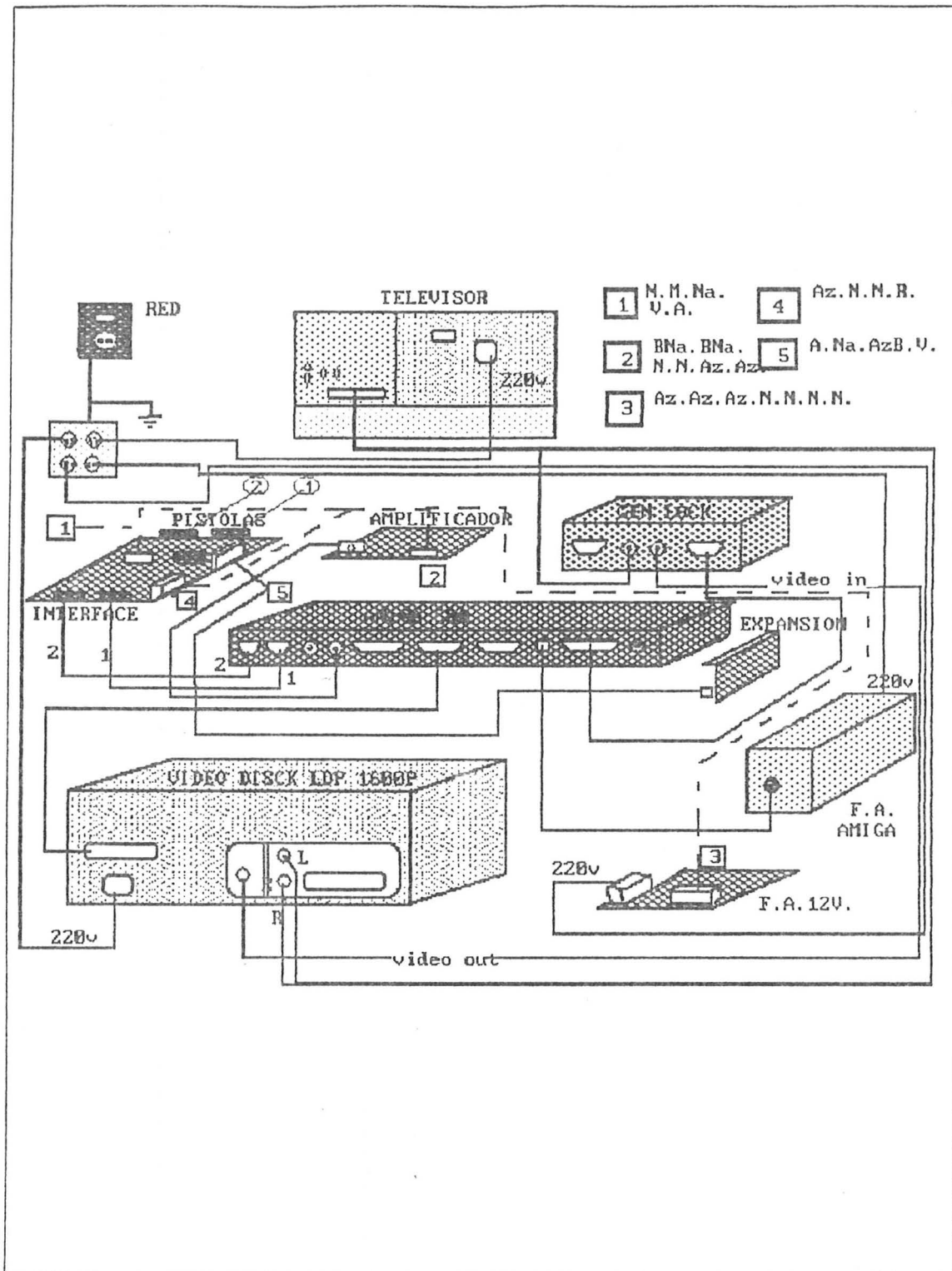
ACHTUNG

SCHLIESSEN SIE DEN GERAT NUR ZU EINEN GLEICHEN SPANNUNGS LICHTNETZ AN.

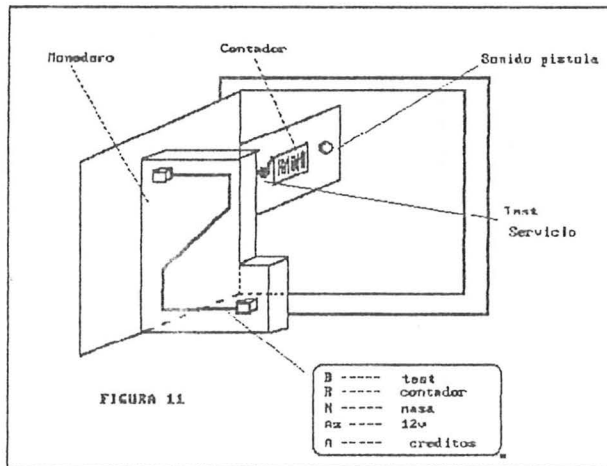
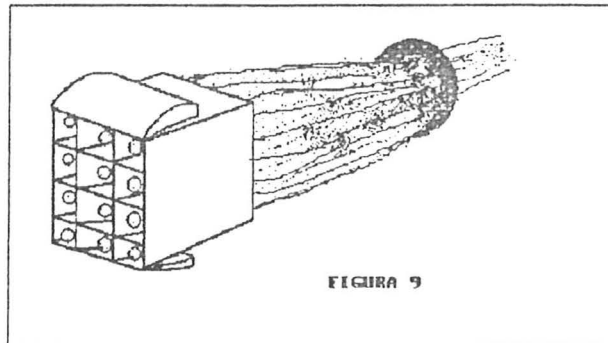
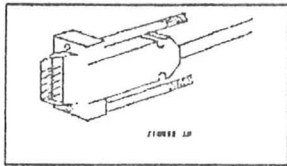
Die Spannung für die Amtsverrichtung dieses Geräts ist fixiert in 220V, 50Hz.

Ihre Verbindung zu einer falschen Spannung kann dem Gerät ernschafte Belastungen verursachen.

Als einfache Demonstration können wir in dem nächsten Plan sehen, wie die Konsole zugeteilt ist, und ihre Schaltung.



-Jetzt werden wir uns auf folgendes beziehen:
 In der Stirnseite befindet sich der Münzen-Zähler, zu der sich drei Schläuchen projektieren, die mit ihren Entgegengesetzten geschaltet sind, so dass wir zwei identischen Schläuchen entsprechend zu jede von den Pistolen haben (Bild 2). Die Pistolen haben einen Massenkabel, der sich in der eigenen Patronentaschekonsoles Kassette ausgestellt wird, und einen Schlauch mit einem weissen Schalter, (Bild 1) der die ganze Netzschaltung trägt (für Münzen-Zähler, Test, Spieler, Beläuchtung, usw.) (Bild 3)



EINFUHRUNG DES SPIELES

A.-Der laser-Schallplatte in dem VIDEO-DISCK einführen.

B.-Fernsehgerät abstimmen.

c.-Programation

C.-PROGRAMATION

Um den Spiel einführen zu können, muss man zuerst wissen, wie er programmiert wird.

In die Patronentaschekonsole ist einen Testunterbrecher (Bild 11), die wir aktivieren müssen, um den Spiel programmieren zu können.

Im Fernsehgerät werden einige Botschafte erscheinen. Man kann sie mit den Pulschlägern 1 oder 2 SPIELER wechseln.

! PISTOLEN PRUFEN !	1 WEGGEHEN
! 2NACHSTE 1PROBIERE !	2 ANSCHLAGEN SCHIESSEN
! SCHWIERIGKEIT !	1 WEGGEHEN
! 2NACHSTE 1PROBIERE !	2 WECHSELN LEICHT MITTEL SCHWIERIG
! MUNZEN-ZAHLER !	1 WEGGEHEN
! 2NACHSTE 1PROBIERE !	2 WECHSELN PULS KREDIT BONUS FORTSETZUNG WEGGEHEN

! GENLOCK !
!
!
!
!
! 2NACHSTE 1PROBIERE !
!

ANPASSUNG

! KREDITEN !
!
!
!
!
! 2NACHSTE 1PROBIERE !
!

! RECHNUNGSWESEN !
!
!
!
!
! 2NACHSTE 1PROBIERE !
!

INSGESAMT

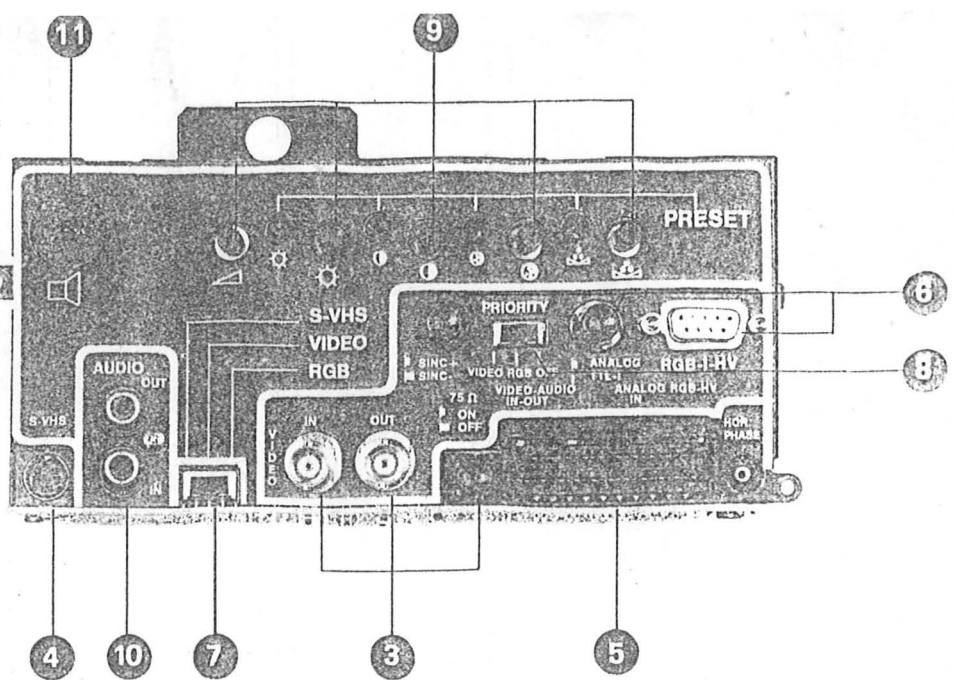
ENDE

! ANZIEHUNGSTON !
!
!
!
!
! 2NACHSTE 1PROBIERE !
!

AKTIVIERT
JEDE 2 1 MAL
JEDE 3 1 MAL
JEDE 4 1 MAL
OFF

! WEGGEHEN !
!
!
!
!
! 2NACHSTE 1PROBIERE !
!

Um den Spiel zu begin-
nen, 1 schlagen.



ZORTON BROTHERS

- 1.) Gerät ist 220/50 Hz eingestellt.
- 2.) Pistolenhaltergestell wird unten in das Gerät eingeschoben und von unten mit 2 Schrauben befestigt.
- 3.) Nach Anschluß an 220 Volt ist die LASER DISC in den CD Player einzulegen. Mit der Taste OPEN/CLOSED am CD PLAYER (SONY LDP 1550 P Lasermax)
- 4.) Bildabgleich u.s.w. von hinten am Gerät zu regeln.
- 5.) Am RAC GEN müssen AMIGA/Videoregler auf Maximum stehen.
- 6.) Am Video und Audio Eingangsfeld des Chassis muß
 - Schalter (7) auf Video
 - " " (8) auf Video
 - " " (3) 75 ohm on/off auf OFF
 - " " (6) sinc (+), sinc (-) auf sinc (+)
 - " " (6) Analog TTL-I auf TTL gestellt sein.
- 7.) Lautstärkenregler in der Tür für die Schießgeräusche
- 8.) Lautstärkenregler hinten, für die gesamte Lautstärkenreglung
- 9.) In den Test gelangt man nur, wenn der sich vorne im Gerät befindliche Testschalter in der Anfangsphase des Spiels direkt nach dem Einschalten betätigt wird.
- 10.) EINSTELLUNG FÜR DIE CREDITE (im Test)

1 Coin Pulse	1 Count
1 Credit	2 Count
1 Bonus	10 Count
Continue	2 Count
1.- Dm = 1 Credit	
2.- Dm = 2 Credit	
5.- Dm = 6 Credite	



G & F Apparate-Vertriebs GmbH · Rheinallee 122 · 55120 Mainz
 Tel.: 06131/68 2017 · Telex 4 187 671 gfam-d · Telefax 06131/68 83 34

IMPORT

Auftragsannahme: Mo-Do 8.⁰⁰ – 18.⁰⁰ Uhr, Fr 8.⁰⁰ – 16.⁰⁰

EXPORT